

Informace o vytížení systému a přenosu snímků Přehledný nástroj pro systémové administrátory

Situace:

Datový tok a kapacita záznamu jsou zásadní pro dnešní videobezpečnostní systémy. K perfektnímu odladění systému potřebují systémový administrátoři přehledný a výkonný nástroj pro optimalizaci a přehled všech parametrů systému.

Řešení:

Systémy GEUTEBRÜCK poskytují přehledné informace o

- | **datovém toku** pro prohlížení – naprosto přesně a v reálném čase pro každou stanici,
- | **využití kapacity** pro databázi na každé DVR / NVR pro každý ring a archivační úroveň,
- | **systémových výstrahách** pro upozornění překročení předdefinovaných limitů záznamu.

Výhody:

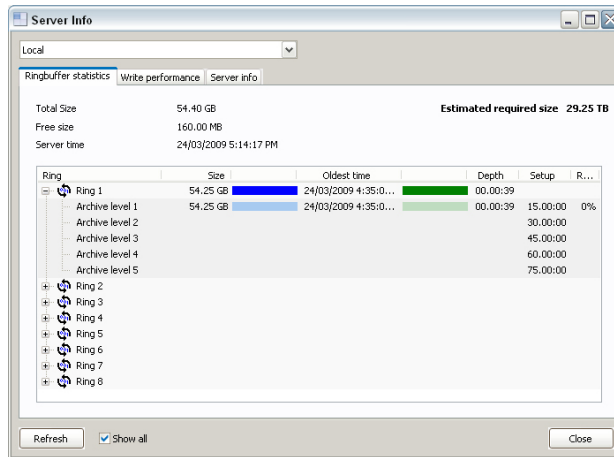
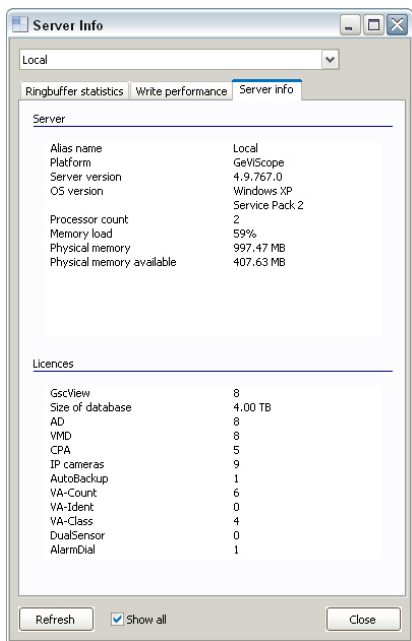
- | *Tyto realtime informace umožňují snadný a vyčerpávající přehled o systému a umožňují správcům dokonalé vyladění infrastruktury systému přesně podle požadavků uživatele a tím maximalizují účinnost, dostupnost a spolehlivost celého systému.*
- | *Automatický monitoring záznamového prostoru zbavuje správce této rutinní úlohy a výstrahy ho okamžitě upozorňují, že je dosaženo kritické úrovně a je třeba provést změny v systému.*



GeViScope-HS+	●
GeViScope-IP/SE+	●
GeViStore-IP+	●
re_porter+	●
re_porter_sensor+	●
re_porter_bank+	●
re_porter_IP/SE+	●

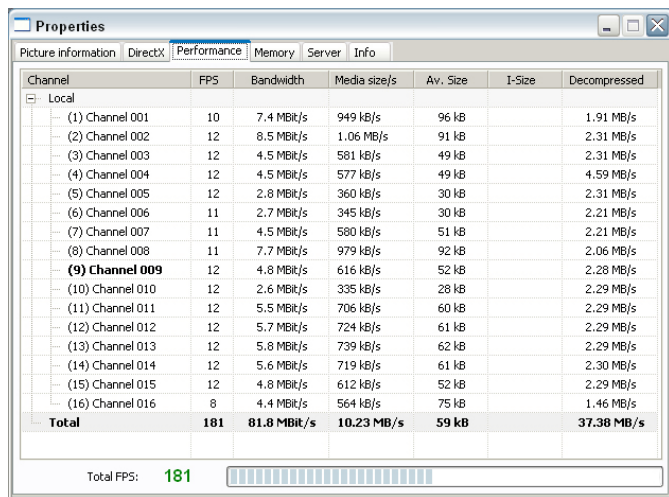
● = obsaženo ○ = volitelně – = není dostupné

Příklad:

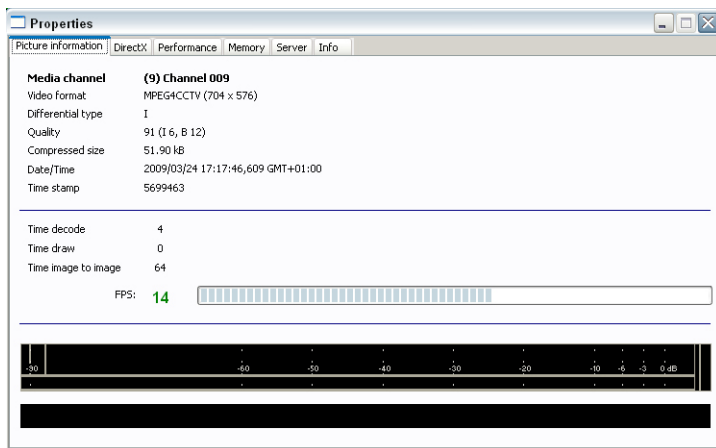


Statistika ringu

Server-Info



Informace o výkonu



Informace o snímcích