

# MOS - Motion Search a Cut List (hledání pohybu a scénář)

## Pro účinné hledání snímku

### Sledujte co se děje! Nic víc, nic méně!

#### Situace:

Naprostá většina dnešních bezpečnostních video systémů obsahuje záznamové funkce. Většina snímků je uložena pro pozdější zpracování. Tyto snímky jsou typicky použity pro dokumentaci událostí a pro účely pozdější analýzy. **Většina těchto zaznamenaných snímků**, jsou však, **nedůležité** pro uživatele, kteří potřebují pouze **daný konkrétní obrázek**, který musí být **filtrován** z velkého množství uložených snímků. Čas a datum je zpravidla nedostatečné kritérium pro vyhledávání. Často totiž není vůbec tato informace známa nebo je znám pouze přibližný rozsah v řádu několika minut, hodin nebo třeba i několika dnů. **Roztřídit** potom **tyto data může být velice náročné. Důležité detaily se často ztratí.**

#### Řešení:

Hledání pohybu (MOS) v záznamu je spojeno s automatickou generací scénáře (seznamu) pohybových událostí.

- | **Automaticky hledá** v záznamu vysokou rychlostí,
- | **identifikuje pohyb** v důležité oblasti v obraze extrémně rychle
- | a **vypíše výsledky hledání** do scénáře (seznamu) událostí pro jednoduchou a přehlednou analýzu.

Místo prohledávání obrovského množství obrazových dat můžete pracovat pouze s krátkými sekvencemi. Výsledkem exportu je speciální formát GBF\*, který může sloužit jako důkazný materiál. Další výhoda: MOS alarm může sloužit jako detektor pohybu na živém obraze a je uživatelsky definovatelný, takže si ho operátor může snadno kdykoliv změnit.



#### Výhody:

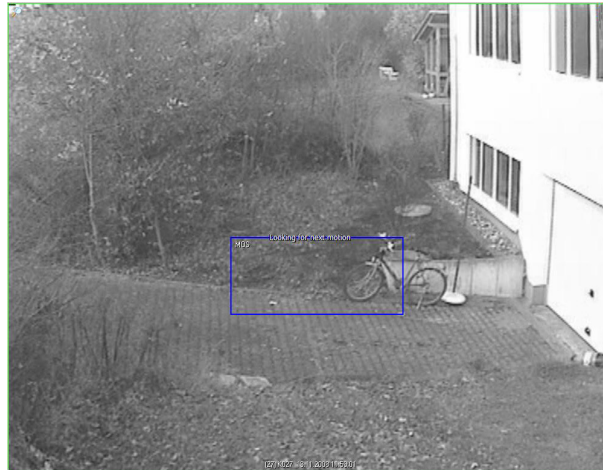
- | *Časově úsporné hledání, včetně velkých obrazových databází*
- | *Přehledný seznam výsledků hledání pro snadnou analýzu*
- | *Snadné zálohování a export pro poskytnutí důkazného materiálu*
- | *Automatický alarm ze živého obrazu a uživatelem definované oblasti. Jednoduchá definice oblasti operátorem*

GeViScope-HS+	●
GeViScope-IP/SE+	●
GeViStore-IP+	●
re_porter+	●
re_porter_sensor+	●
re_porter_bank+	●
re_porter_IP/SE+	●

● = obsaženo   ○ = volitelně   — = není dostupné

\* GBF = GEUTEBRÜCK Backup Format - pro více informací najděte konkrétní list FAKTA

# Příklad:



Hledání pohybu v definované oblasti.



MOS je aktivován.

Entry	Begin	End	Comment
[2] on <+13gcs> MOS detected 07:50:08	14.11.2008 07:50:08	14.11.2008 07:50:15	
[2] [22] MOS			<Show image>
[2] on <+13gcs> MOS detected 07:50:38	14.11.2008 07:50:38	14.11.2008 07:50:45	
[2] [22] MOS			<Show image>
[2] on <+13gcs> MOS detected 07:54:41	14.11.2008 07:54:41	14.11.2008 07:54:52	
[2] [22] MOS			<Show image>
[2] on <+13gcs> MOS detected 07:56:55	14.11.2008 07:56:55	14.11.2008 07:57:02	
[2] [22] MOS			<Show image>
[2] on <+13gcs> MOS detected 07:57:34	14.11.2008 07:57:34	14.11.2008 07:57:46	
[2] [22] MOS			<Show image>
[2] on <+13gcs> MOS detected 07:58:36	14.11.2008 07:58:36	14.11.2008 07:58:42	
[2] [22] MOS			<Show image>

Seznam všech výsledků hledání ve scénáři - snadná analýza událostí