

## GBF - GEUTEBRÜCK Backup-Format (formát zálohy) - Pro snadnější vyhodnocování a ochranu proti zmanipulování.

### Situace:

CCTV systémy obvykle plní dvě funkce. První, je analýza kritické situace v reálném čase a případné vyvolání poplachu okamžitě, a zadruhé, je to **dokumentování** pro pozdější analýzu, šetření a jako důkazný materiál.

Z tohoto důvodu **musí být možno obrázky a video exportovat** nebo zálohovat, včetně možnosti použití standardních multimediálních formátů. Toto jsou tedy např. formáty bmp, jpg, avi a mpg. Tyto formáty byly ale přece jenom vyvinuty pro poněkud jiné účely (např. natáčení z dovolené) a hlavně pro snadnou editaci a úpravy na domácích počítačích. Vzhledem k tomu, že CCTV oblast používá většinou více kamer, jsou kladeny na záznam jiné požadavky: autentičnost, časové razítko a hlavně ochrana proti jakémukoliv zneužití a manipulování.

### Řešení:

GEUTEBRÜCK Backup-Format (GBF) je ideální pro bezpečnostní video aplikace díky svým vlastnostem a výhodám. Zejména:

- | **ochrana proti zmanipulování,**
- | **jednoduché zpracování obrázků,**
- | **bez potřeby rekódování nebo jakýchkoliv změn** kopírovaných dat.

Ideální je samozřejmě také možnost zobrazení více kamer současně. Formát uchovává všechna data (datum, čas, číslo a jméno kamery) v obraze pro snadné a rychlé prohlížení. Inteligentní nástroj 'Motion Search (hledání pohybu)\*' a 'Cut List (scénář)\*' pomáhá zefektivňovat uživatelskou analýzu.

### Výhody:

- | **Dovoluje vícenásobné zobrazení kamer a dovoluje jednodušší a přesnější analýzu incidentu.**
- | **Ukládá související obrazová data (datum, čas atd.) a výsledkem je efektivnější, přehlednější dokumentace a přesvědčivější důkazný materiál.**
- | **Absolutní bezpečnost proti zmanipulování. GBF formát dává nezpochybnitelný důkazný materiál.**

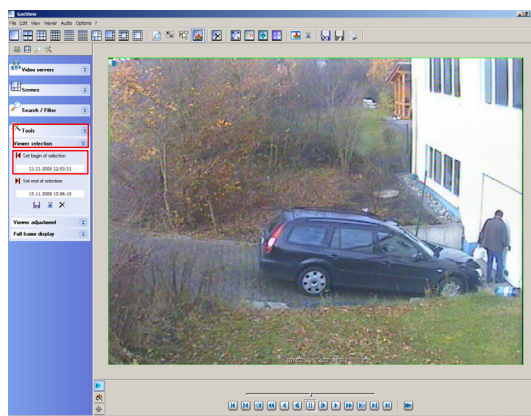


GeViScope-HS+	●
GeViScope-IP/SE+	●
GeViStore-IP+	●
re_porter+	●
re_porter_sensor+	●
re_porter_bank+	●
re_porter_IP/SE+	●

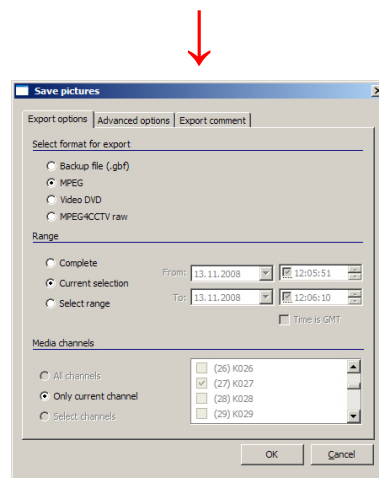
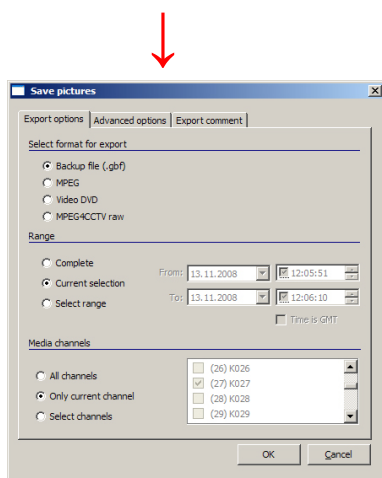
● = obsaženo   ○ = volitelně   — = není dostupné

GEUTEBRÜCK doporučuje použít pro export snímků náš vlastní GBF formát. Přehrávač pro tento formát může být automaticky přiložen na samospustitelné záznamové médium. Alternativně je samozřejmě možno využít běžných formátů jako je MPEG2\*\* (mpg), MPEG4CCTV (m2v), H.264 (h264), Video-DVD\*\* (vob), JPG (3 úrovně kvality), BMP. Všechny datové formáty jsou podporované pod Windows, stejně jako možnost vytvoření standardního video CD/DVD.

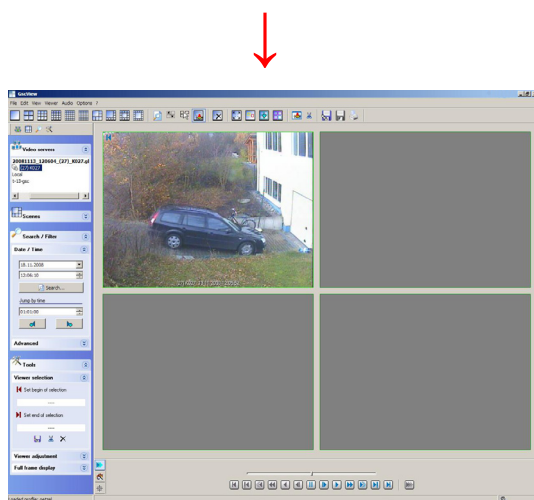
## Příklad:



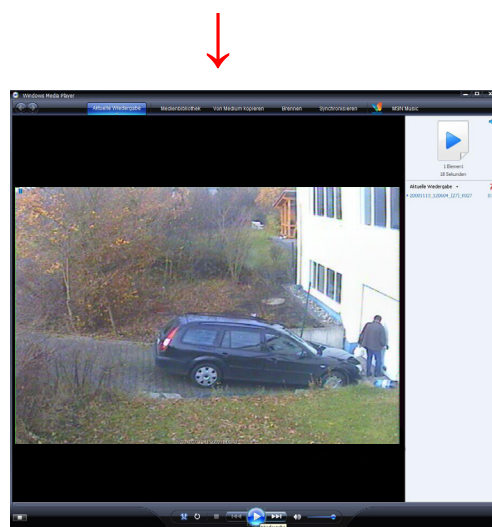
Prvním krokem při zálohování sekvence snímků je nastavení začátku a konce exportu.



Zaprve specifikujeme formát. Zvolit je možno mezi GeVIsScope Backup Format (GBF) a MPEGem. Export MPEG formátu se používá hlavně při krátkých sekvencích.



Nyní můžete vidět a analyzovat GBF export v softwaru GSCView.



MPEG-2 může být prohlížen například v softwaru Windows Media Player.

- \* Motion Search a Cut List → bližší informace naleznete na příslušném katalogovém listu
- \*\* Export podporuje také audio