

Automatické vytáčení poplachů (APF) a správa alarmů s prioritním přidělováním — Flexibilní správa poplachů pro větší bezpečnost!

Situace:

Dnešní video systémy nabízejí velkou škálu všech možných funkcí. Cílem je co možná nejvíce pomoci operátorům množstvím automatizovaných funkcí, jako například:

- | **Automatický poplachový** snímek aktivovaný v kritických situacích.
- | **Automatické upozornění** generované v případě technické poruchy nebo sabotáže.
- | **Automatické upozornění** při kritických stavech systému a kapacitních limitech.

Všechny tyto různě důležité informace potřebují různé osoby s různými právy. Jestliže bychom posílali všechny informace na stejné místo, pak by museli být z tohoto místa předávány dál dotyčným osobám. Tím by se zvyšovala zátěž operátorů a snižovala by se jejich pozornost v kritických situacích.

Řešení:

Systémy GEUTEBRÜCK dovolují individuální definici různých kategorií informací, jejichž priority jsou uživatelsky definovatelné.

- | Bezpečnostní personál je informován o **kritických situacích**.
- | **Příslušné kamery** jsou okamžitě **zobrazeny** kvůli alarmové verifikaci.
- | **Kritické situace** mohou být **prioritizovány** vůči ostatním.
- | **Technické poruchy** jsou posílány přímo na **servisní organizaci**.
- | **Administrátor** je automaticky informován o **kritických systémových podmínkách**.

Uživatel si definuje, které situace jsou kritické a které budou posílány při dané události. Při použití APF server automaticky aktivuje připojení pracovní stanice dotyčné osoby, případně náhradníků (pod tato osoba není k dispozici). Alternativně také e-mailem.

Výhody:

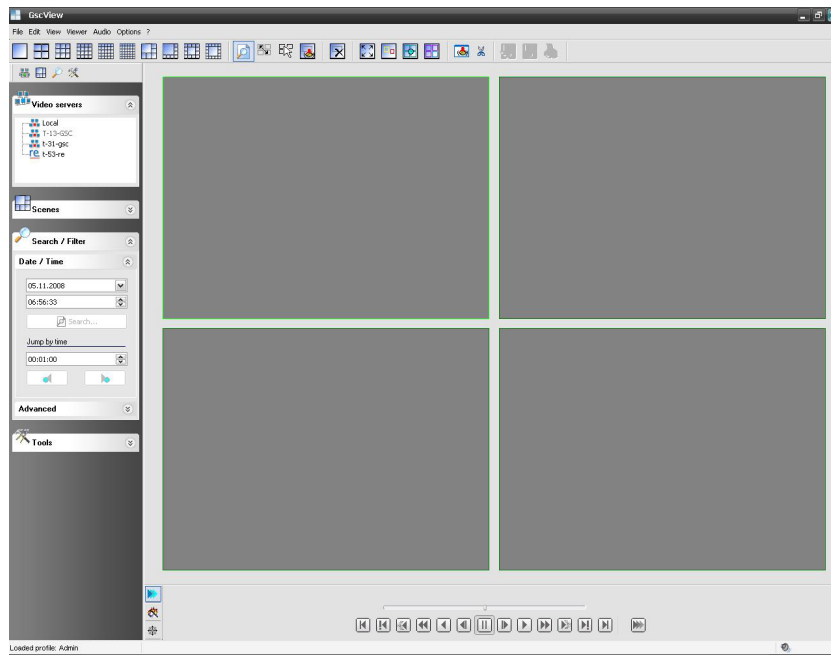
- | *Více bezpečnosti díky individuální reakci systému na poplach, událost nebo poruchu.*
- | *Koncentrace na důležitost dané informace díky prioritizaci alarmů nebo událostí.*
- | *Rychlá informace přímo na správného příjemce. Zda jde o alarm, technickou závadu nebo např. kritické systémové podmínky.*
- | *Automatické připojení probíhá na příslušnou pracovní stanici včetně definice náhradníků, pokud není daný příjemce dostupný.*



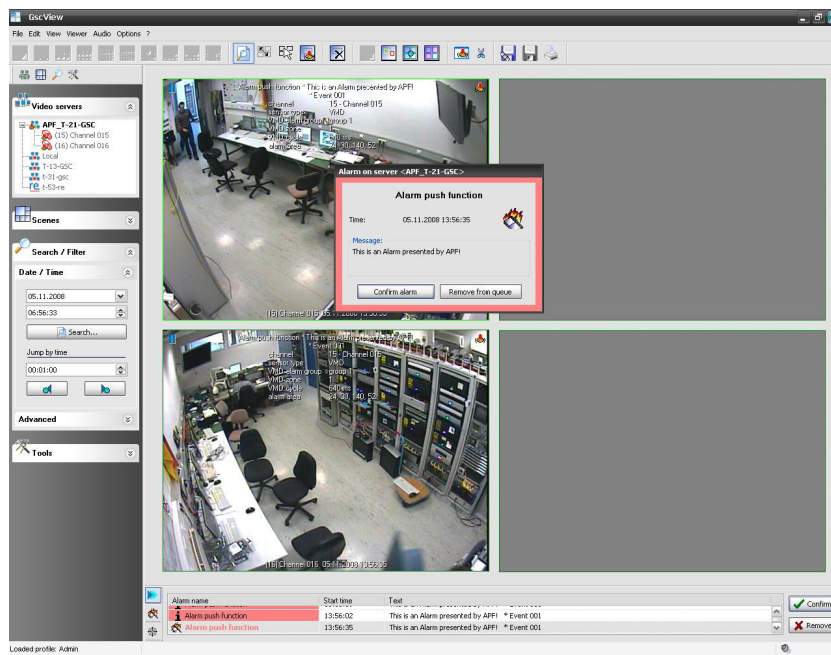
| | Alarmmanagement | Alarm Dial | Upozornění / E-Mail |
|-------------------|-----------------|------------|---------------------|
| GeViScope-HS+ | ● | ○ | ● |
| GeViScope-IP/SE+ | ● | ○ | ● |
| GeViStore-IP+ | ● | ○ | ● |
| re_porter+ | ● | ○ | ● |
| re_porter_sensor+ | ● | ○ | ● |
| re_porter_bank+ | ● | ○ | ● |
| re_porter_IP/SE+ | ● | ○ | ● |

● = obsaženo ○ = volitelně — = není dostupné

Příklad:



GSCView bez připojení.



APF automaticky vytvořilo spojení na GSCView pracovní stanici.